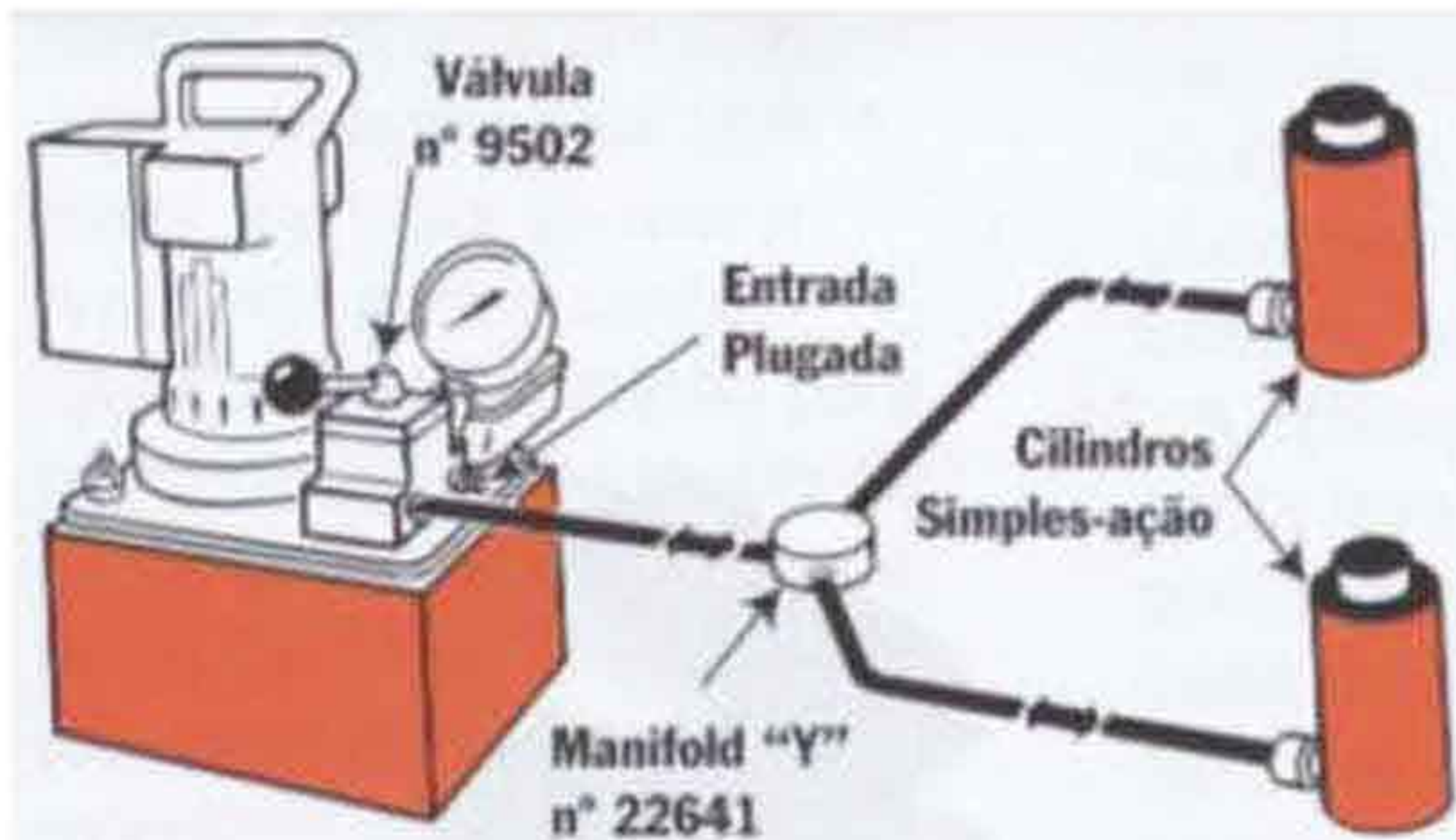


# Circuitos Hidráulicos

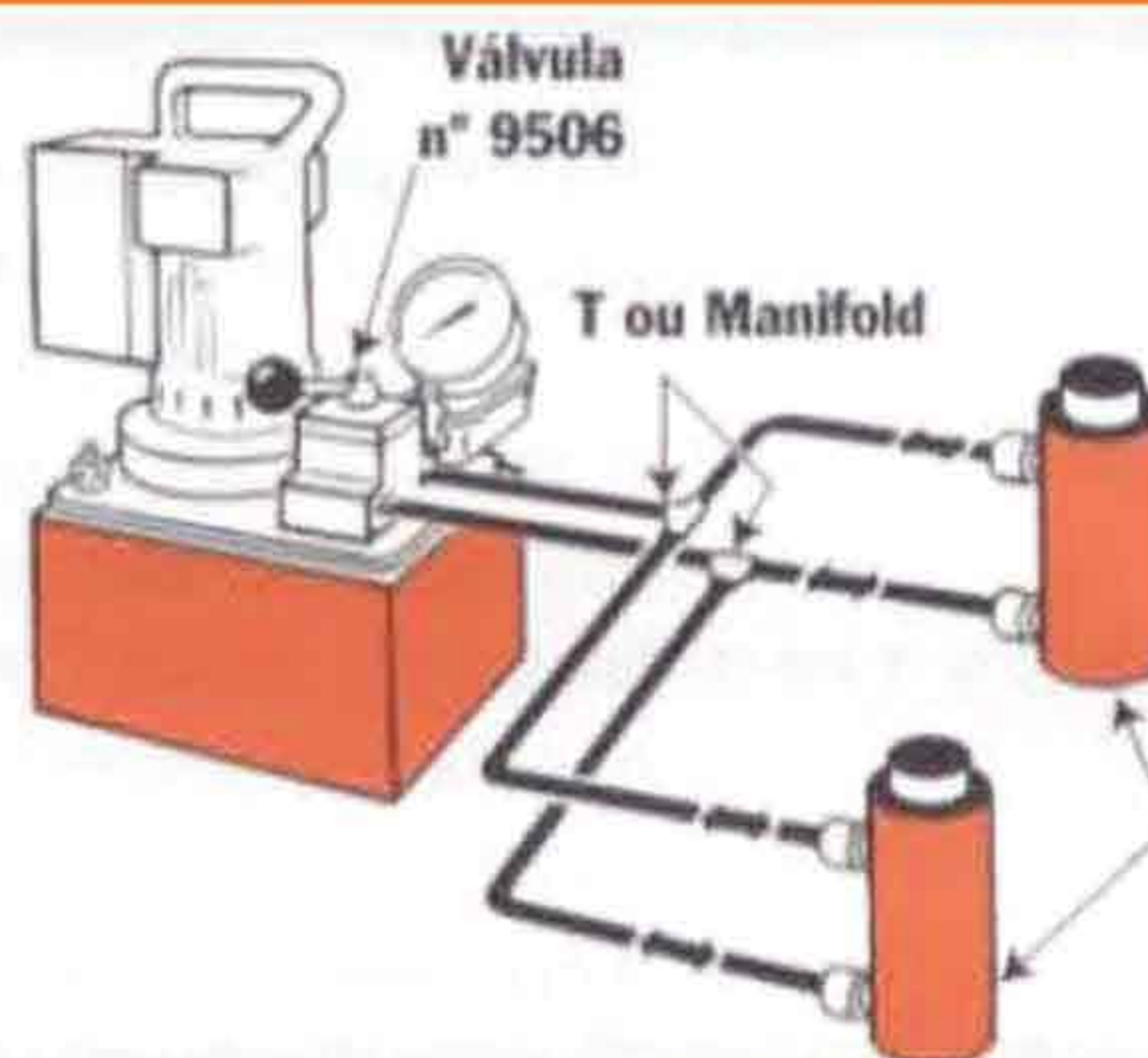
Existem diversos sistemas básicos possíveis com os componentes hidráulicos Power Team. Inúmeras aplicações são possíveis: Em prensas, para empurrar ou levantar ou em produção ou em manutenção. A bomba mostrada é uma típica unidade elétrica/hidráulica. Bombas hidropneumáticas ou a gasolina são disponíveis.

## Bombas, cilindros, controles

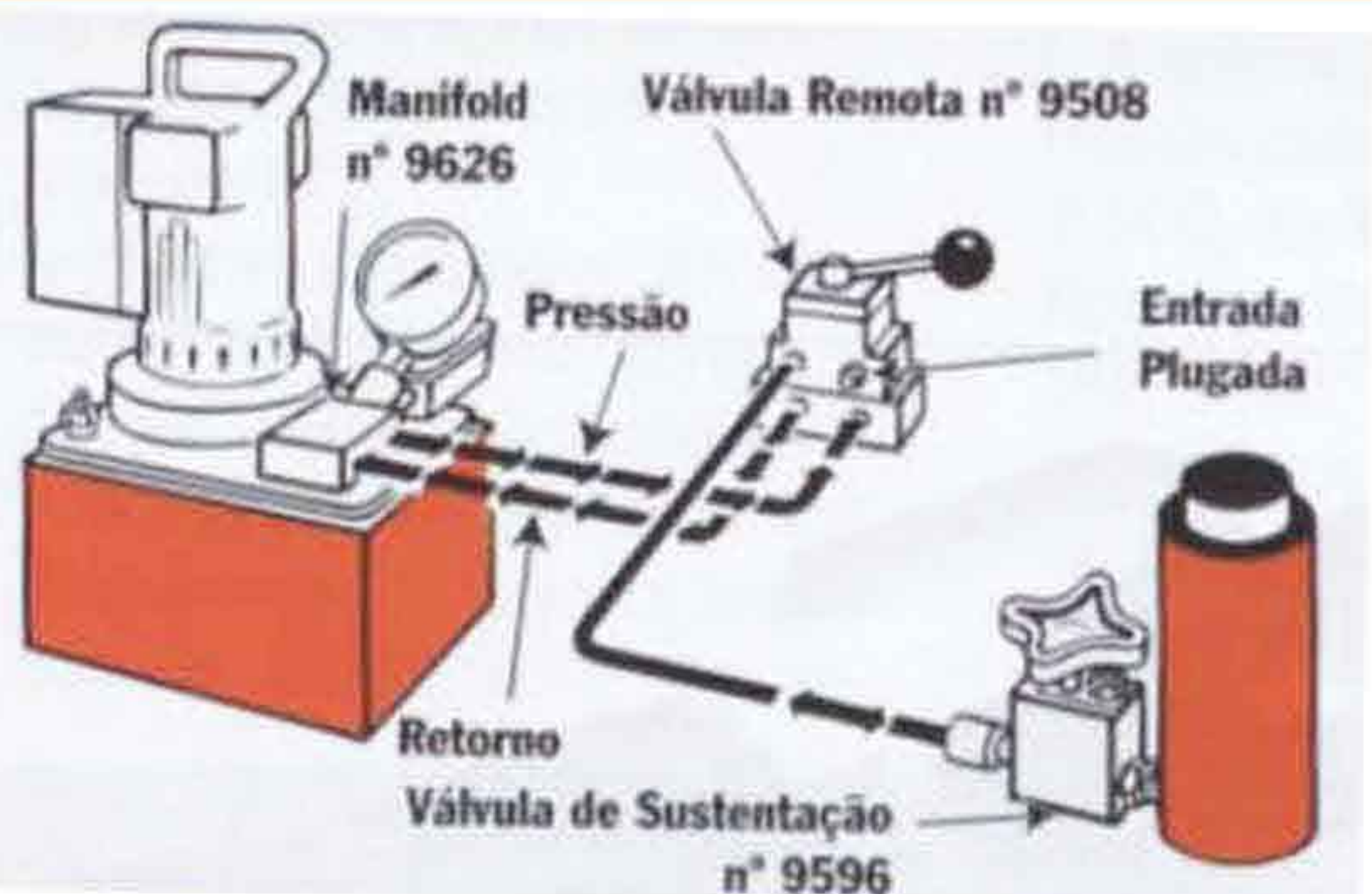
**1** Cilindro de simples-ação ou cilindros em um circuito controlados por uma bomba válvula incorporada.



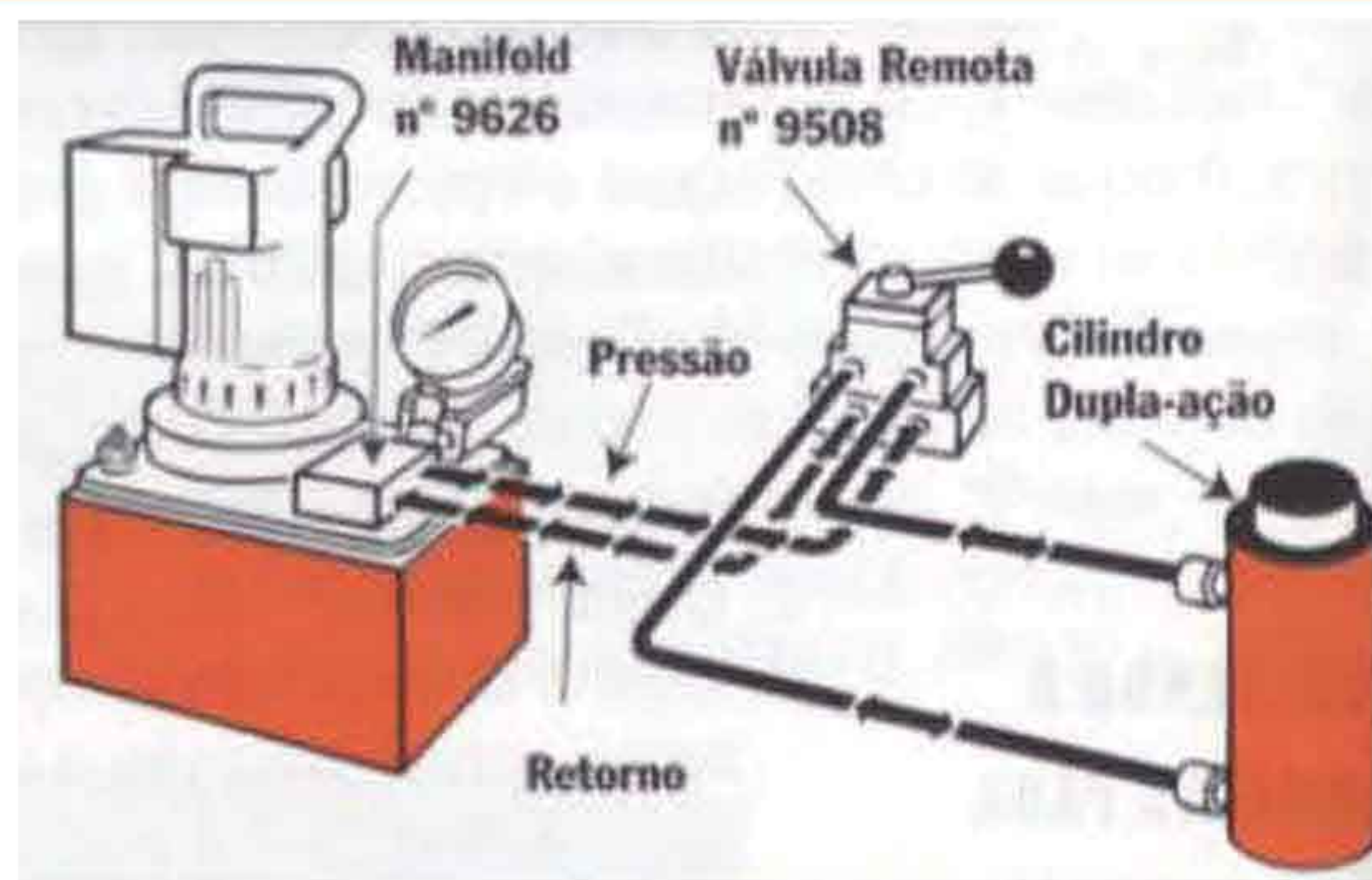
**2** Cilindro de dupla-ação ou cilindros em um circuito controlados por uma bomba válvula incorporada.



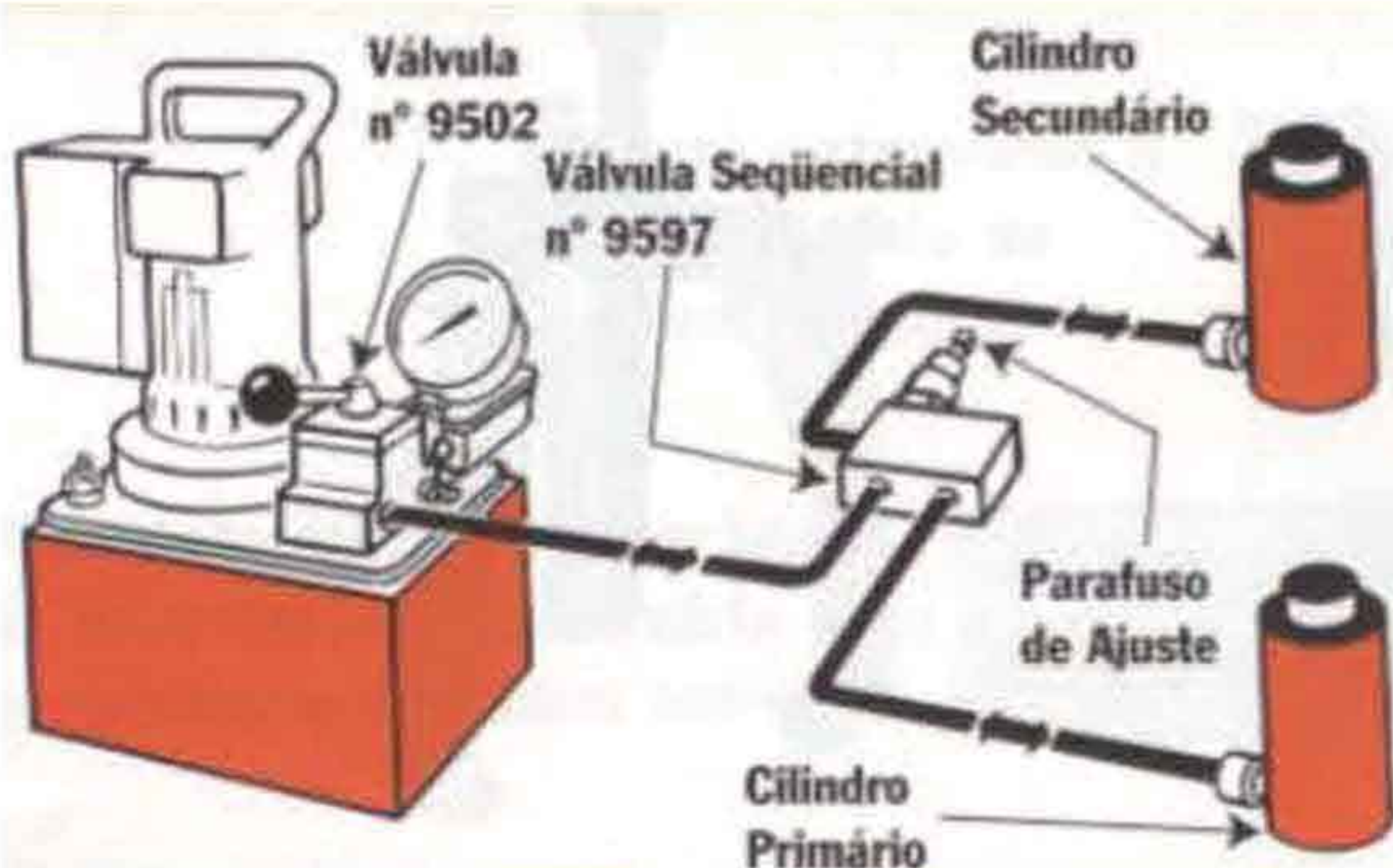
**3** Cilindro de simples-ação controlado por uma válvula remota incorporada.



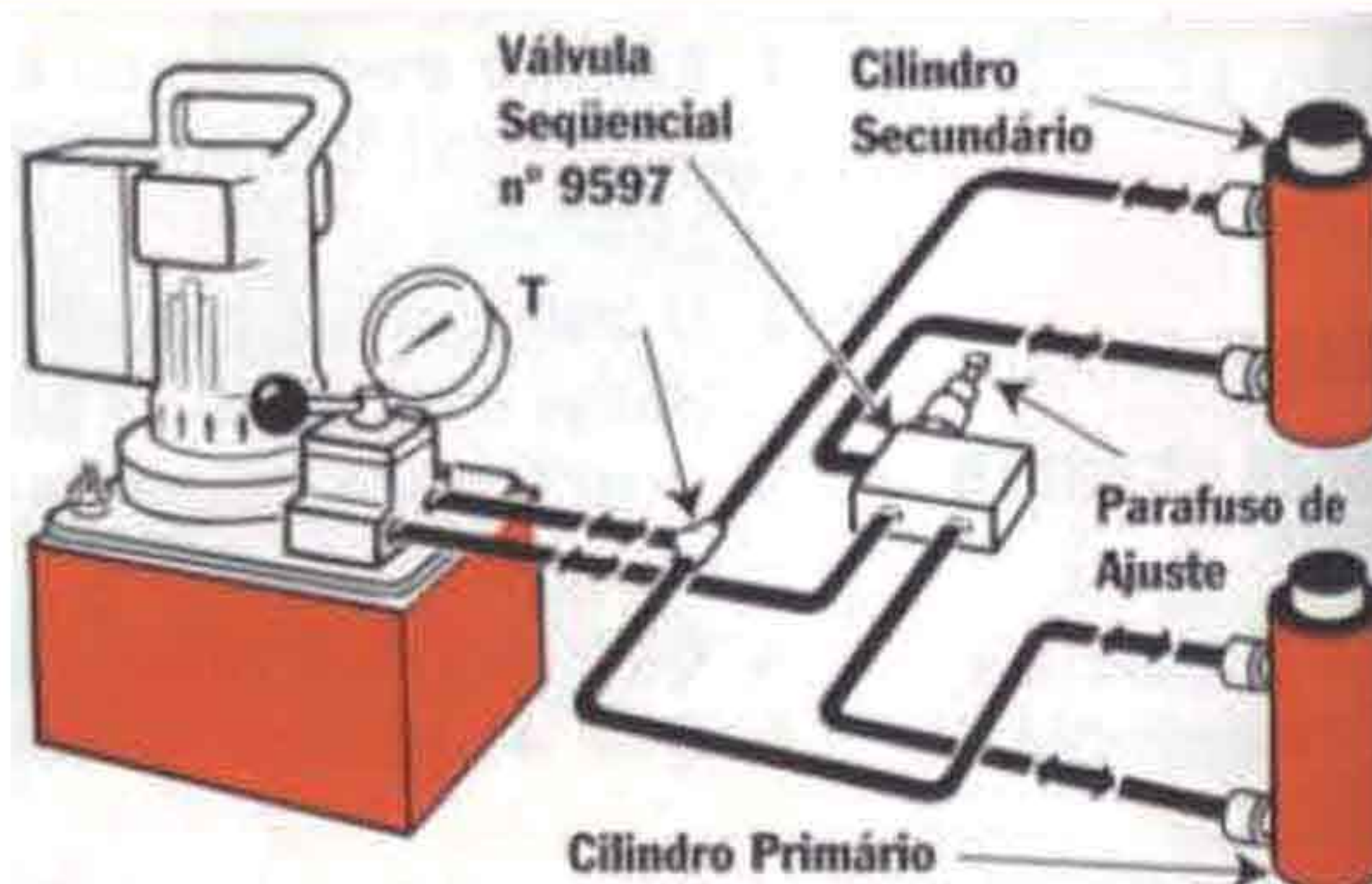
**4** Cilindro de dupla-ação controlados por uma válvula remota incorporada.



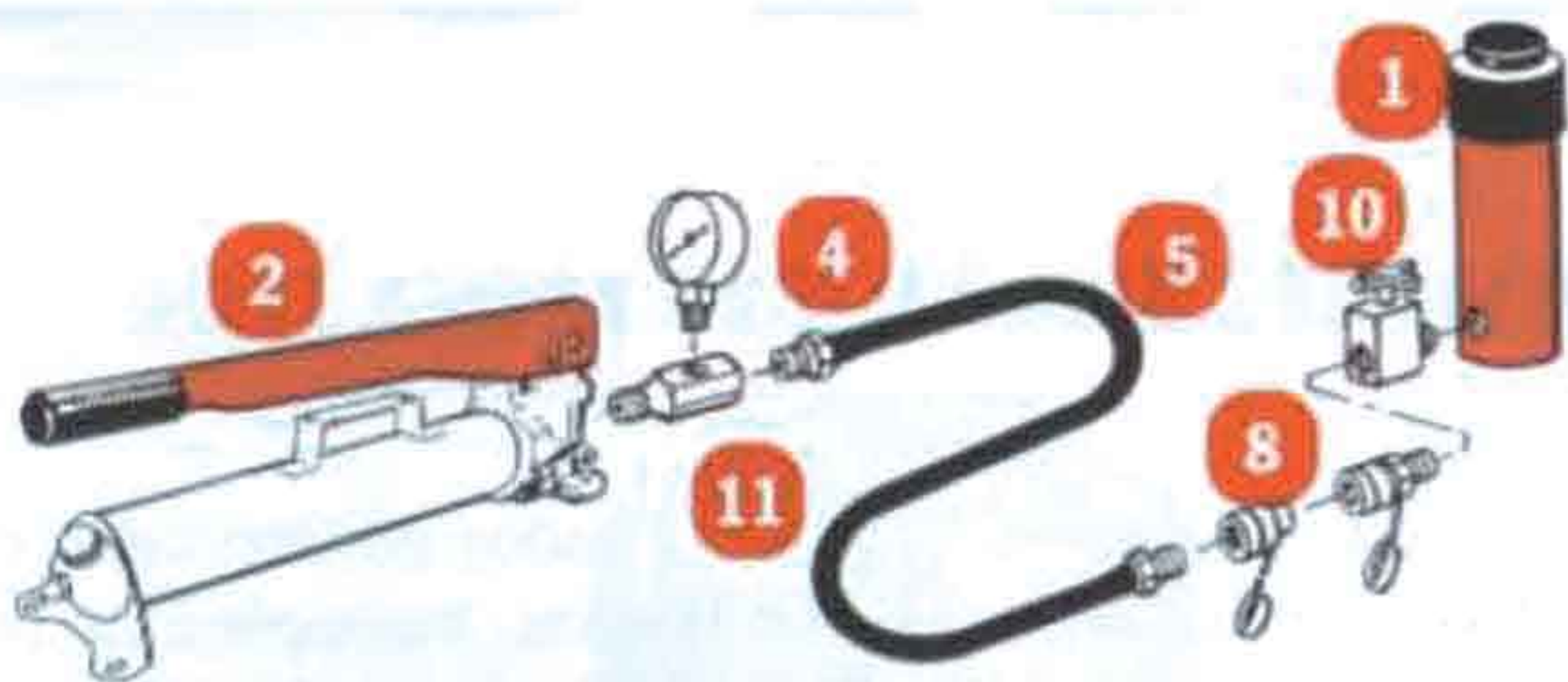
**5** Cilindro de simples-ação com válvula sequencial a qual controla os circuitos dos cilindros primário e secundário.



**6** Cilindro de dupla-ação com válvulas sequencial a qual controla os circuitos dos cilindros primário e secundário.

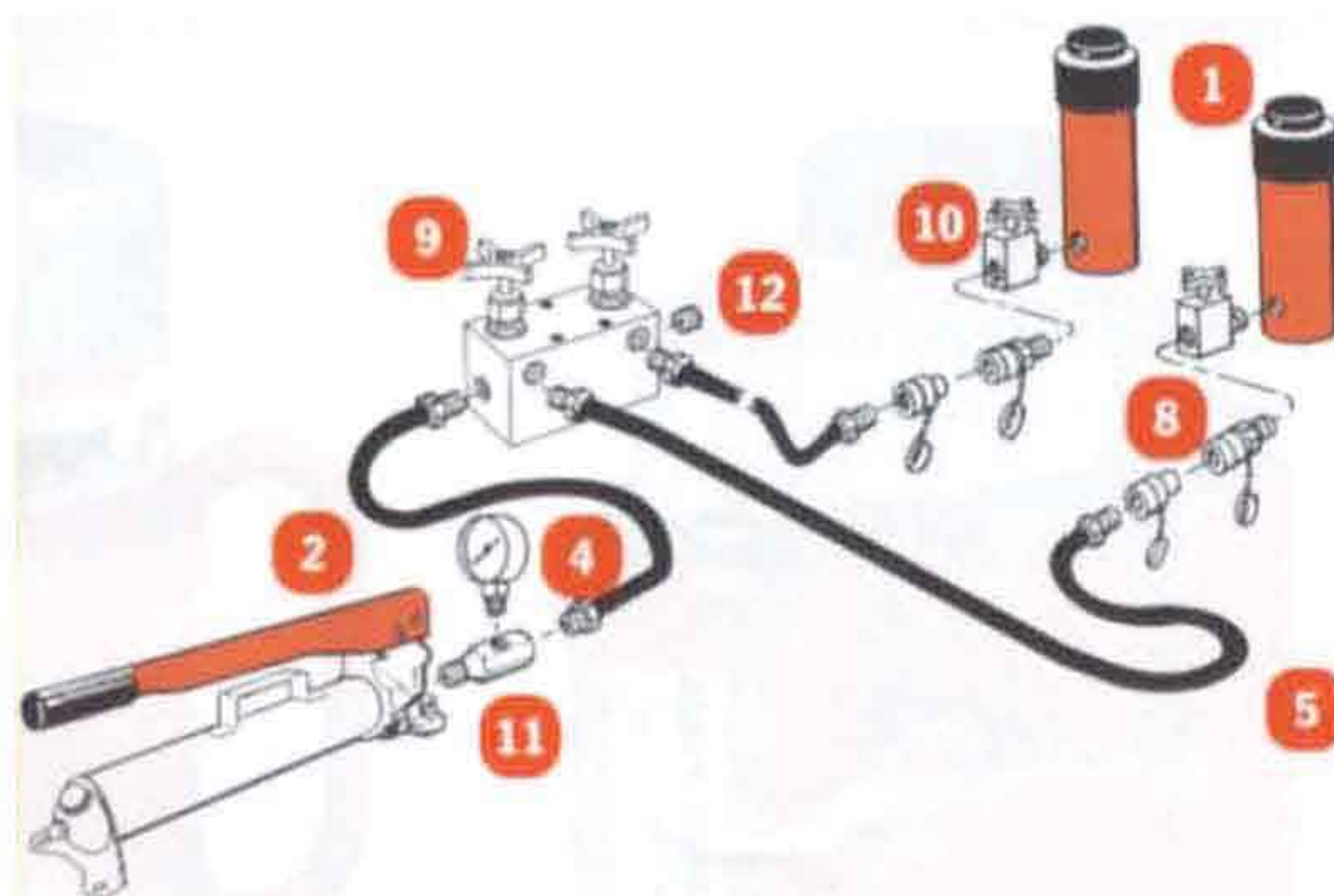


### Sistema básico de simples-ação com bomba manual, manômetro, mangueira e cilindro

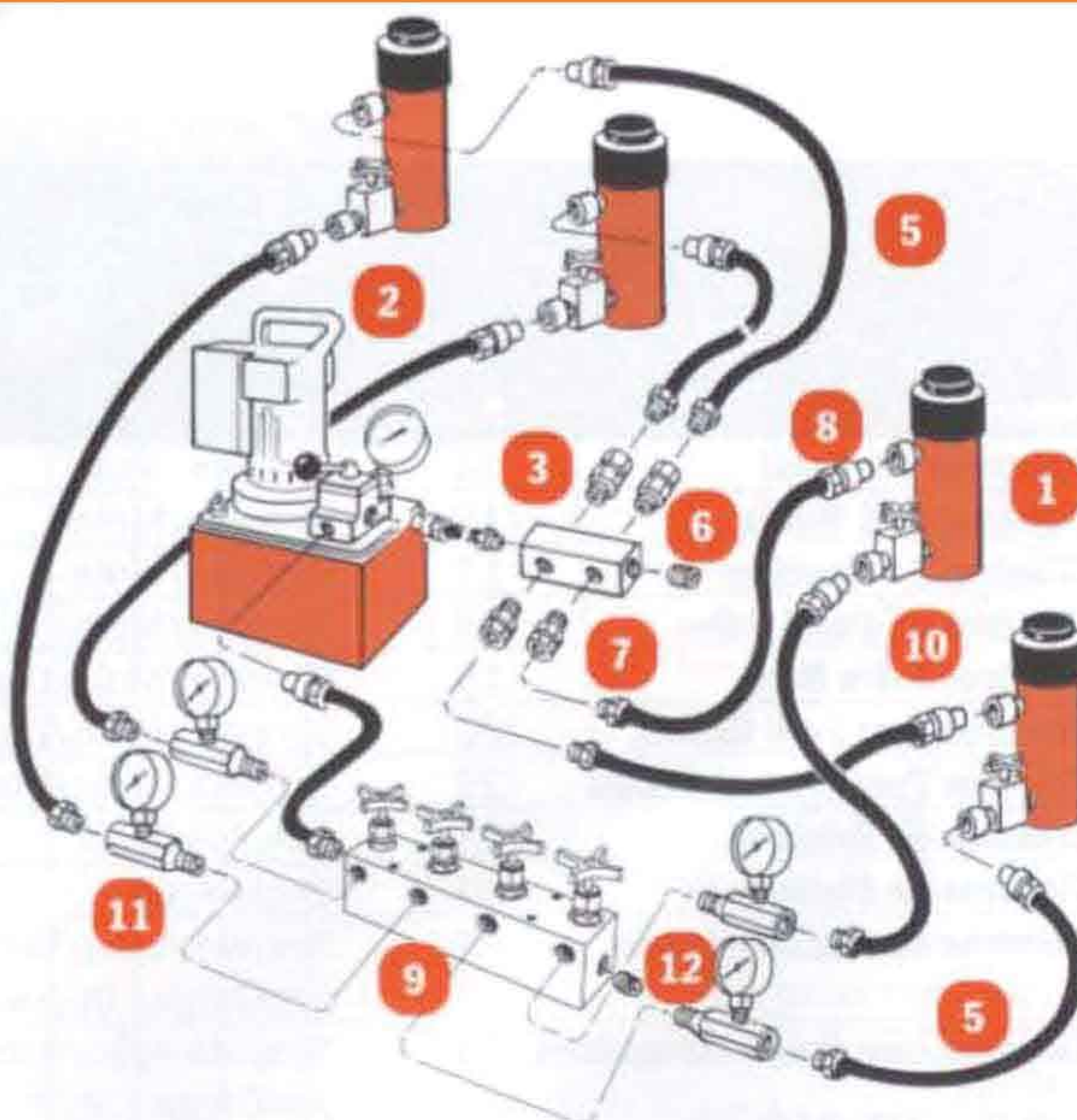


- 1 Cilindro - aplicada força hidráulica.
- 2 Bomba - dispositivo que converte energia mecânica em energia fluída
- 3 Válvula Direcional - controla a direção do fluído hidráulico no sistema
- 4 Manômetro - mede a pressão em P.S.I (libras por polegada quadrada)
- 5 Mangueira - transporta o fluído hidráulico.
- 6 Manifold - permite a distribuição do fluído hidráulico vindo de uma fonte aos diversos cilindros (N° 9617).
- 7 Conector Giratório - permite o alinhamento adequado das válvulas e/ou manômetros. Usadas quando as unidades a serem conectadas não podem ser giradas (N° 10469)
- 8 Acople Rápido - "host half" e cylinder half" são acoples usados para uma rápida conexão e vedação do fluxo do fluído quando separados. (N° 9797 ou 9798).
- 9 Válvula de Agulha - regula o fluxo do fluído hidráulico de ou para os cilindros. (N° 9642 ou 9644).
- 10 Válvula de Sustentação - permite controlar o retorno do fluído no cilindro e permite com segurança manter cargas levantadas por período prolongados se necessário. (N° 9596).
- 11 Adaptador T - permite a instalação do manômetro em qualquer ponto do sistema hidráulico, (N° 9670).
- 12 Plug - para bloquear aberturas não usadas no sistema. (N° 10909).

### Sistema básico de simples-ação com bomba manual, manômetro, mangueira, múltiplas válvulas de agulha, válvulas de sustentação e múltiplos cilindros.



### Sistema básico de dupla-ação com bomba hidráulica/elétrica, válvulas de agulha, válvulas de sustentação e múltiplos cilindros de dupla-ação



Obs: Informações retirada do catálogo da POWER TEAM.